



MED CLÍNICA

MEDICLÍNICA SOLUCIONES INTEGRALES EN SALUD IPS S.A.S.

Dirección: Cra. 47 No. 80 - 81
Teléfonos: 3044348 - 3044349 - 3117163519
E-mail: mediclinicaips@gmail.com



Señores:
Nueva EPS

Cordial Saludo

Asunto: Propuesta Empresarial

Para nuestra Entidad es un gran orgullo presentarles nuestro portafolio de servicios, somos una Institución Prestadora de Servicios de Salud en Cirugía Plástica y Estética, Internación y Cuido Crítico con una interdisciplina de Especialidades médicas y apoyo diagnóstico que complementa una atención integral.

Hoy **MEDICLINICA IPS** ofrece sus servicios con la más alta calidad, calidez de su gente y desarrollo tecnológico, con la atención de un excelente grupo de profesionales de espíritu humanitario que siempre ha caracterizado al equipo de trabajo y con la convicción permanente de garantizar satisfacción al usuario y seguridad durante todo el proceso de atención.

Nuestro mayor deseo es continuar creciendo con la visión de convertirnos en la respuesta a las necesidades de salud de sus usuarios; por esto abrimos nuestras puertas a través de estas páginas para que nos conozcan y apoyen en el logro de nuestras metas y a la vez continúe siendo fuente de desarrollo de esta región.

Para nosotros sería un gran placer hacer parte de sus proveedores ofreciendo nuestros servicios.

Cordialmente,

Ruben Lanao
Representante Legal

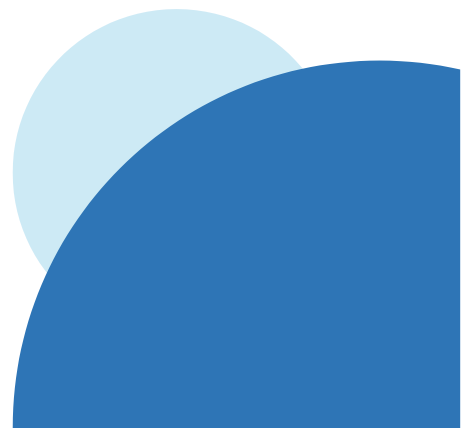


¿Quiénes Somos?

MEDICLÍNICA SOLUCIONES INTEGRALES EN SALUD es una empresa conformada por un grupo de profesionales de la salud especializados en diferentes áreas médicas. Esta institución de naturaleza privada con domicilio principal en Barranquilla, se encuentra ubicada en la carrera 47 # 80-81. Fue constituida legalmente mediante documento privado y registrada en la cámara de comercio de Barranquilla.

Está orientada hacia la prestación de un servicio en salud enmarcada en los principios de calidad, oportunidad, eficiencia y solidaridad, buscando satisfacer las necesidades de nuestros usuarios, a través de una adecuada información, la facilidad para acceder a los servicios, la oportunidad en la atención, el trato cálido y humano.

MEDICLÍNICA SOLUCIONES INTEGRALES EN SALUD se encuentra habilitada ante la secretaría de salud con el código de Habilitación 080010338601.





Misión

MEDICLÍNICA SOLUCIONES INTEGRALES EN SALUD IPS SAS es una Institución Prestadora de Servicios de Salud, enfocada en la atención de servicios ambulatorios, hospitalarios, quirúrgicos, y de cuidado críticos de mediana y alta complejidad, respaldada por una praxis de amplia e impecable trayectoria, contribuyendo a resolver eficazmente los problemas de salud de nuestros usuarios, enfocándonos en el mejoramiento continuo para prestar un servicio de alto impacto en salud de una manera integral y con calidad; mediante soluciones y alternativas científicas ejecutadas por un equipo multidisciplinario de profesionales, con alta tecnología adecuada que permita brindar una atención, segura, oportuna y humanizada.



Visión

Ser en el 2022 un Clínica Certificada, reconocida por su trayectoria nacional e internacional con Alta Tecnología y ciencia en salud, en la prestación de servicios de salud integrales especializados, que apunten a estándares de excelencia, brindando a nuestros clientes, seguridad, comodidad, bienestar y confianza, estableciendo una relación duradera con cada paciente basada en el tratamiento personalizado logrando la satisfacción al máximo de nuestros usuarios y una cultura humanizada.



Servicios

MEDICLÍNICA, Alta Tecnología y ciencia en salud, presenta en su portafolio de servicios los siguientes servicios:

• QUIRÚRGICO:

- Cirugía plástica – Reconstructiva y Estética
- Cirugía general.
- Cirugía Ortopedia y traumatología.
- Proceso De Esterilización.

• INTERNACIÓN:

- Hospitalización Adulto
- UCI Plena E Intermedia Adulto

• CONSULTA EXTERNA GENERAL Y ESPECIALIZADA:

- Consulta Prioritaria
- Cirugía General.
- Medicina Interna.





Servicios

- Ortopedia y traumatología.
- Psicología
- Nutrición y Dieta
- Fisioterapia

•APOYO DIAGNOSTICO Y COMPLEMENTACION TERAPEUTICA:

- Ecocardiografía – Ultrasonido
- Servicio Farmacéutico
- Laboratorio Clínico
- Rayos X
- Proceso Transfusional

DESCRIPCIÓN DE LOS SERVICIOS

•QUIRÚRGICO

Unidad estratégica equipada con quirófanos completamente dotados, con sólida estructura funcional y amplio diseño para brindar la mejor atención con tecnología y calidad, en procedimientos quirúrgicos programados, así como un área de pre anestesia y cómodas salas de recuperación post quirúrgica hospitalaria y ambulatoria, en un ambiente seguro para los usuarios y el equipo médico-asistencial y con una oportunidad de 24 horas para la programación de cirugías.

Dirigido A:

Usuarios, Médicos Especialistas, Entidades Promotoras de Salud EPS, seguros, pólizas entre otros.





Servicios

Características Del Servicio:

- 4 quirófanos, dotados con alta tecnología
- Dotación e Insumos de Calidad
- Dotación de instrumental de calidad
- Talento Humano calificado
- Profesional en medicina, a cargo de la recuperación de los pacientes
- Área de recuperación
- Sala de Espera
- Baño para Pacientes
- Instalaciones cómodas y ambiente agradable

Horarios De Atención:

Según programación de Cirugía

Proceso De Esterilización:

Proporciona el material esterilizado o desinfectado de alto nivel en condiciones de uso que no involucren riesgos de complicaciones o accidentes en los pacientes y/o personal que los utilizan.

Características Del Servicio:

- Personal calificado.
- Equipos de calidad.
- Áreas amplias.
- Manejo adecuado de almacenamiento.
- Productos de calidad para el manejo de instrumental.





Servicios

•INTERNACIÓN

General Adultos

Espacio natural de los cuidados de enfermería que se aplican por turnos las 24 horas del día. El trabajo diario que desarrollan los profesionales de esta área constituye el elemento central de la recuperación y evolución de los tratamientos asignados por el personal de médicos y especialistas aplicables a el diagnóstico del usuario.

Dirigido A:

Usuarios, Médicos Especialistas, Entidades Promotoras de Salud EPS, seguros, pólizas entre otros.

Horario De Atención:

Lunes a Domingo: 24 horas

Horario De Visita A Pacientes:

Lunes a Domingo: Mañana 11:00 a 2:00
Tarde 5:00 a 8:00

Características Del Servicio:

- 9 Habitaciones divididas en personales / bipersonales / tripersonal
- Equipos de Alta y calificada tecnología.
- Dotación e Insumos de Calidad.
- Talento Humano calificado.
- Instalaciones cómodas, confortables y ambiente agradable, para pacientes y familiares.





Servicios

UNIDAD DE CUIDADOS INTENSIVOS

La Unidad de Cuidados Intensivos (UCI) es una instalación especial dentro de nuestra Clínica que proporciona soporte vital a los pacientes que están críticamente enfermos, quienes por lo general requieren supervisión y monitoreo intensivo por medicina de alta complejidad. Está conformada por un grupo multidisciplinario (médicos intensivistas, enfermeras, terapeutas respiratorias y personal de apoyo) entrenado en el manejo y cuidado de pacientes de alta complejidad, los cuales se intervienen mediante el uso de tecnología especializada y criterio científico de alto nivel.

Dirigido A:

Usuarios, Médicos Especialistas, Entidades Promotoras de Salud EPS, seguros, pólizas entre otros.

Horario De Atención:

Lunes a Domingo: 24 horas

Horario De Visita A Pacientes:

Lunes a Domingo: Mañana 10:00 a 11:00

Características Del Servicio:

- 8 cubículos individuales
- 2 cubículos de aislamiento
- Filtro de visitantes y médicos
- Lavado y desinfección
- Baños
- Equipos de Alta y calificada tecnología.
- Dotación e Insumos de Calidad.





Servicios

- Talento Humano calificado.
- Instalaciones cómodas, confortables y ambiente.
- agradable, para pacientes y familiares.

COMPLEMENTARIOS

CONSULTA EXTERNA

Servicio Consulta ambulatoria previa cita asignada para la revisión y asignación de un diagnóstico y/o tratamiento, así mismo es el enlace con el servicio de Hospitalización, dado que sirve de filtro para la entrada de pacientes que requieran atención médica y/o quirúrgica de forma hospitalaria, y también permite el seguimiento de los pacientes que han sido hospitalizados en la clínica.

Dirigido A:

Usuarios, Médicos Especialistas, Entidades Promotoras de Salud EPS, seguros, pólizas entre otros.

Horarios De Atención

Lunes a viernes 8: 00 – 12:00 y 2:00 – 6:00

Sábados 8: 00 -12:00

Características Del Servicio:

- Talento Humano.
- Salas de Espera.
- Consultorios amplios y con excelentes acabados.
- Instalaciones cómodas y ambiente agradable.
- Equipos de alta y calificada tecnología.
- Dotación e insumos de calidad.
- Talento humano calificado.





Servicios

•APOYO DIAGNÓSTICO Y COMPLEMENTACIÓN TERAPÉUTICA

SERVICIO FARMACÉUTICO

Descripción Del Servicio:

Las buenas prácticas del Servicio de Farmacia, constituyen un elemento fundamental dentro de toda institución destinada al manejo de productos farmacéuticos, que engloba políticas, actividades y recursos con el objeto de mantener y garantizar la calidad, conservación y el cuidado de los medicamentos e insumos, para una buena presentación de salud.

Características Del Servicio:

- Cuenta con un Químico Farmaceuta y Auxiliares de Farmacia.
- Dotación de mobiliario y equipos de Calidad
- Dotación de insumos y medicamentos garantizados con las normas vigentes
- Cuenta con un local adecuado, buena iluminación, temperatura adecuada, red de frío, adecuado almacenamiento.

Servicio De RayosX

Contamos con un rayos X (radiografía) portátil para que nuestros pacientes no tenga que movilizarse para realizarse el examen médico no invasivo que ayudara los médicos a diagnosticar y tratar las condiciones médicas. La toma de imágenes con rayos X supone la exposición de una parte del cuerpo a una pequeña dosis de radiación ionizante para producir imágenes del interior del cuerpo.





Servicios

Características Del Servicio:

- Cuenta con un talento Humano calificado
- Dotación de mobiliario y equipos de Calidad
- Dotación de insumos garantizados con las normas vigente.
- Cuenta con un área adecuado, buena iluminación, temperatura adecuada.

PROCESOS TRANSFUSIONAL

Contamos con un área donde contamos con toda la dotación y equipamiento para el manejo de sangre y hemo componentes garantizando la realización de las transfusiones de sangre para el paciente reciba sangre entera o uno de sus componentes por medio de una vía intravenosa.

Características Del Servicio

- Cuenta con un talento Humano calificado.
- Dotación de mobiliario y equipos de Calidad
- Dotación de insumos garantizados con las normas vigente.
- Cuenta con un área adecuado, buena iluminación, temperatura adecuada.





Servicios

LABORATORIO CLÍNICO

Contamos con un laboratorio clínico moderno y alta tecnología, Ofrecemos un amplio espacio dotado con la más alta tecnología e infraestructura avanzada que permite obtener resultados en poco tiempo lo que ayuda a establecer a nuestro equipo medico diagnostico y plan de manejo oportuno.

Características Del Servicio:

- Cuenta con un talento Humano calificado.
- Dotación de mobiliario y equipos de Calidad.
- Dotación de insumos garantizados con las normas vigente.
- Cuenta con un área adecuado, buena iluminación, temperatura adecuada.





MED CLINICA



Contáctenos



Carrera 47 # 80-81



3044349 / 3044348 / 300-4224517 / 300-4521128



gerencia@mediclinicaips.com / calidad@mediclinicaips.com

 <p>S.I.S. - I.P.S. - S.A.S.</p>	<p>PROPUESTA ECONOMICA</p>
<p>DESCRIPCION DE SERVICIO</p>	<p>TARIFA</p>
<p>8 CAMAS UCI INTENSIVA ADULTO</p>	<p>ISS 256+40%</p>
<p>2 CAMAS UCI INTERMEDIA ADULTO</p>	<p>ISS 256+40%</p>

